

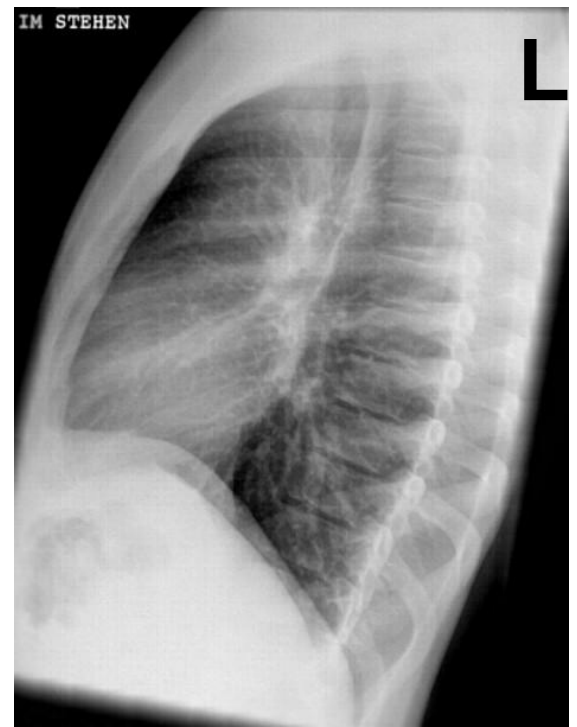
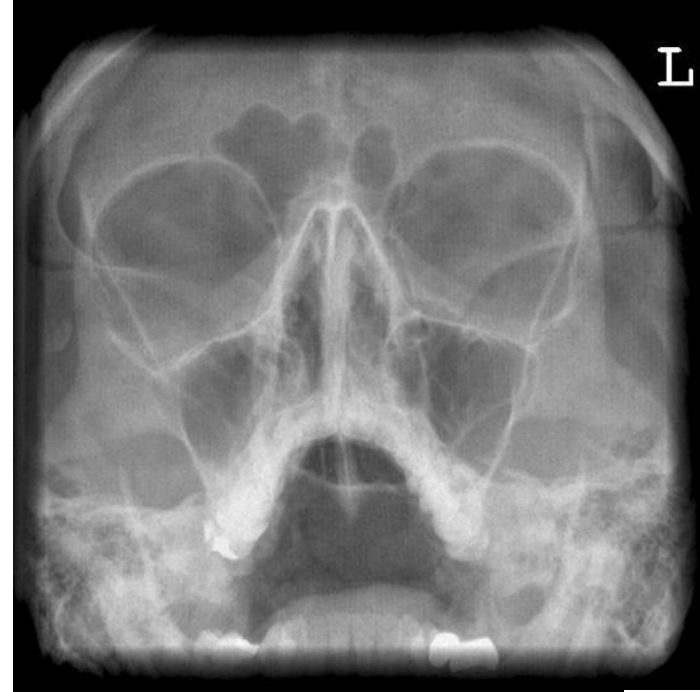
¿Están bien colocadas estas imágenes?



1



2



3

4



5



6



7



I

8

9



R

60°



11

10



R
3



Si estas proyecciones están bien colocadas, ¿QUÉ LETRA DEBERÍAMOS PONER?

12



13



15



14 PA dedo pulgar



16

¿Qué letra debería poner?



17



18

¿Están bien puestas las letras?



19



Linksseitenlage

20



22 es una lateral
mediolateral



21 es una oblicua de
columna lumbar ¿Qué letra
debería poner y donde?



23

¿Qué letra
debería poner?



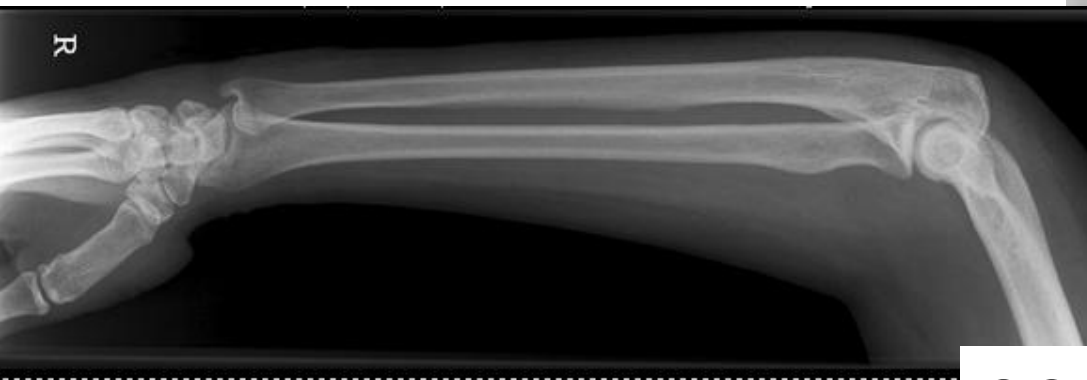
24

¿Qué letra debería poner en esta clavícula?



¿Qué letra debería poner en esta lateromedial del codo?

25



¿Está bien colocado este antebrazo?

26